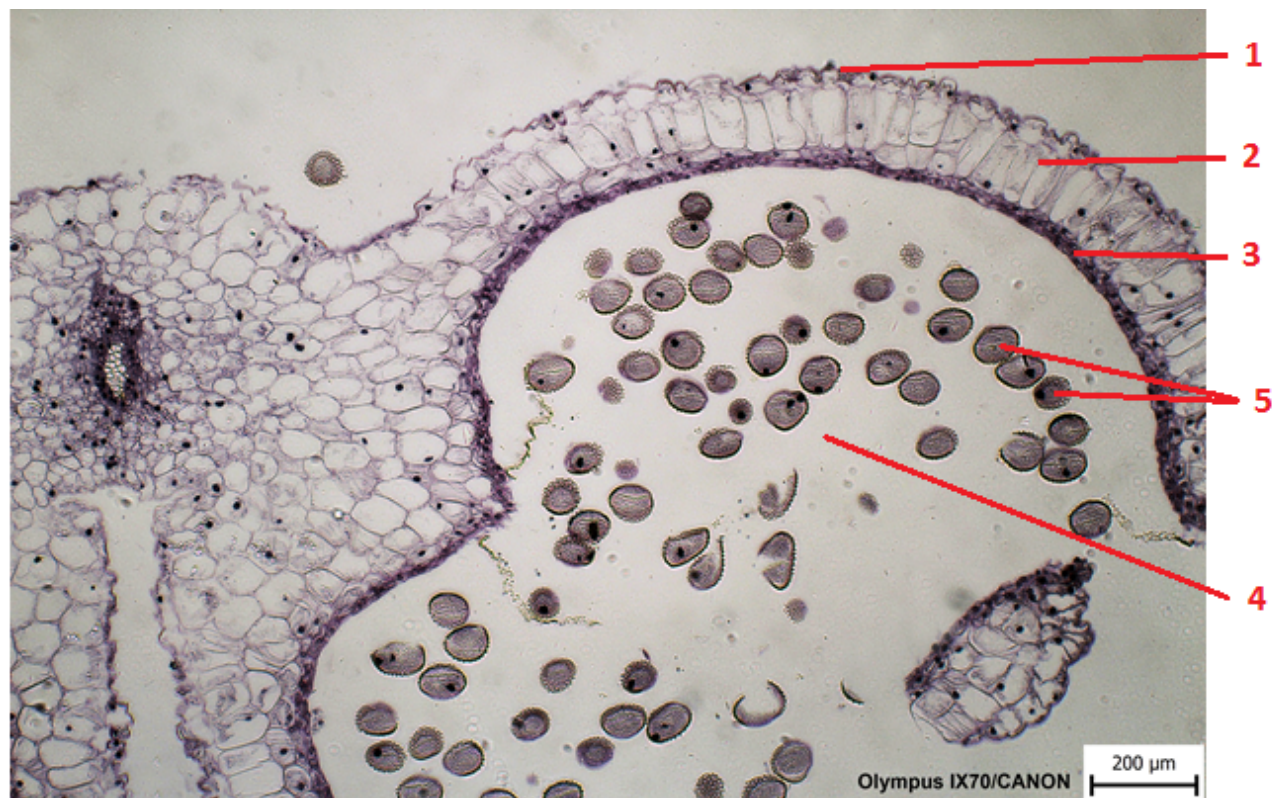


Květ – průřez otevřeným prašníkem



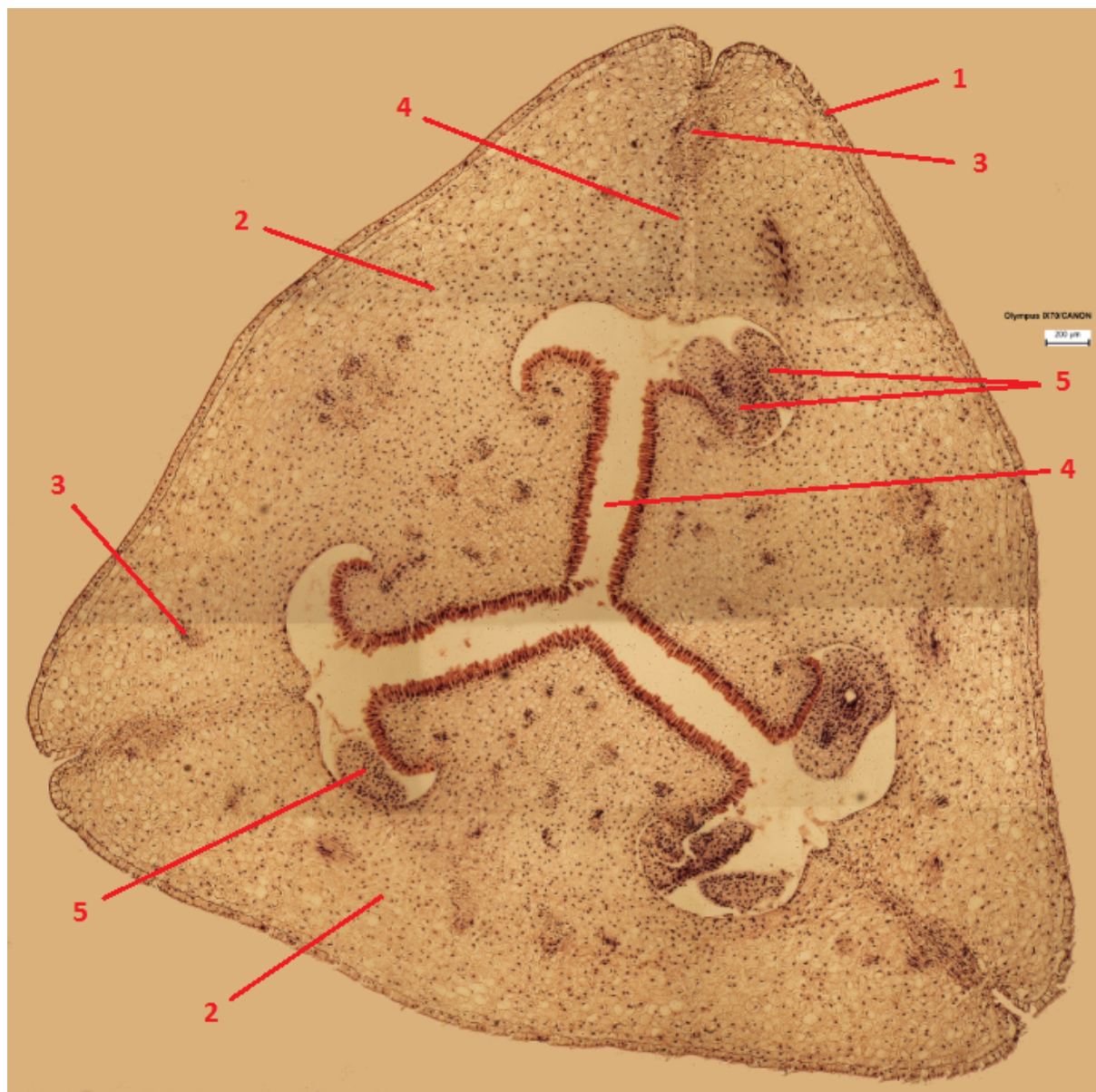
Legenda: 1 – prašný váček, 2 – prašné pouzdro, 3 – cévní svazek procházející konektiv (spojidlo), 4 – stěna prašníku, 5 – pylová zrna

Květ – průřez otevřeným prašníkem



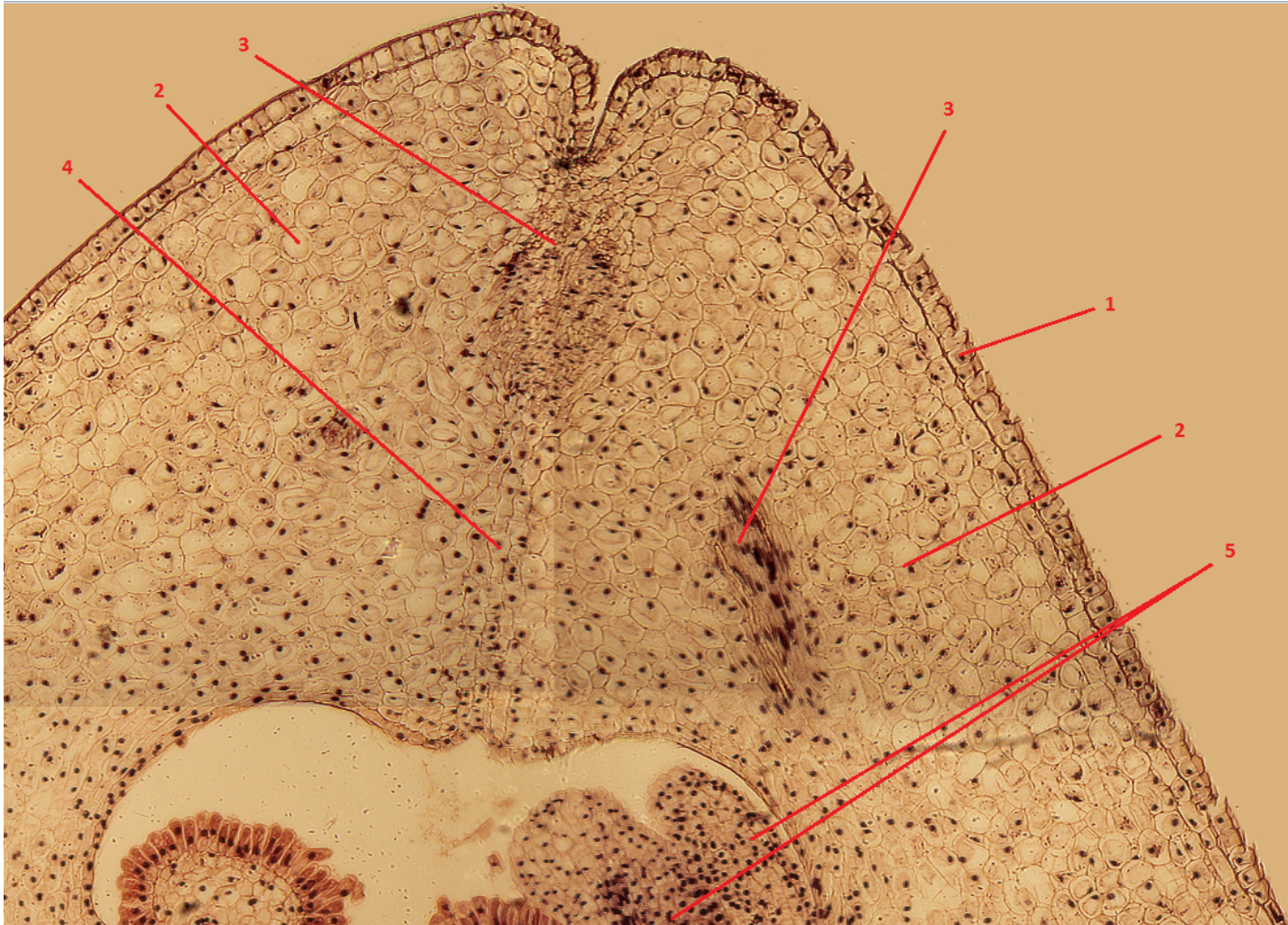
Legenda: 1 – exothecium, 2 – endothecium, 3 – výstelkové pletivo (tapetum), 4 – prašné pouzdro, 5 – pylová zrna

Květ – průřez semeníkem



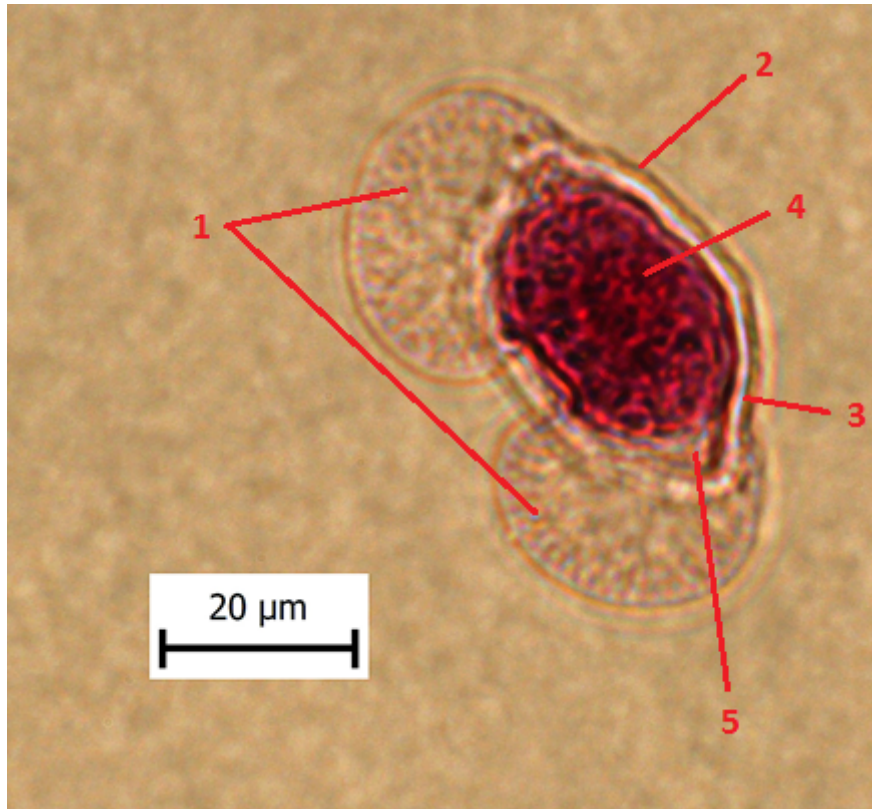
Legenda: 1 – pokožka (epidermis), 2 – mezofyl plodolistu, 3 – cévní svazky, 4 – místo srůstu (švy) plodolistů, 5 – obrácená vajíčka

Květ – průřez semeníkem



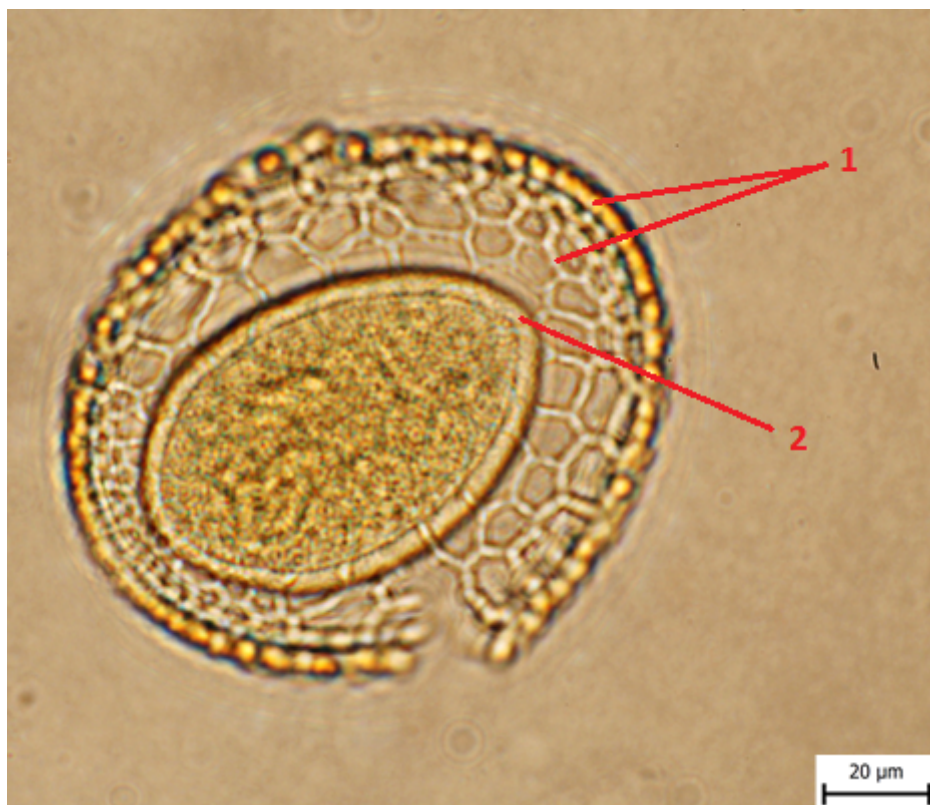
Legenda: 1 – pokožka (epidermis), 2 – mezofyl plodolistu, 3 – cévní svazky, 4 – srůst (švy) plodolistů, 5 – obrácená vajíčka

Pylové zrno – borovice (*Pinus*)



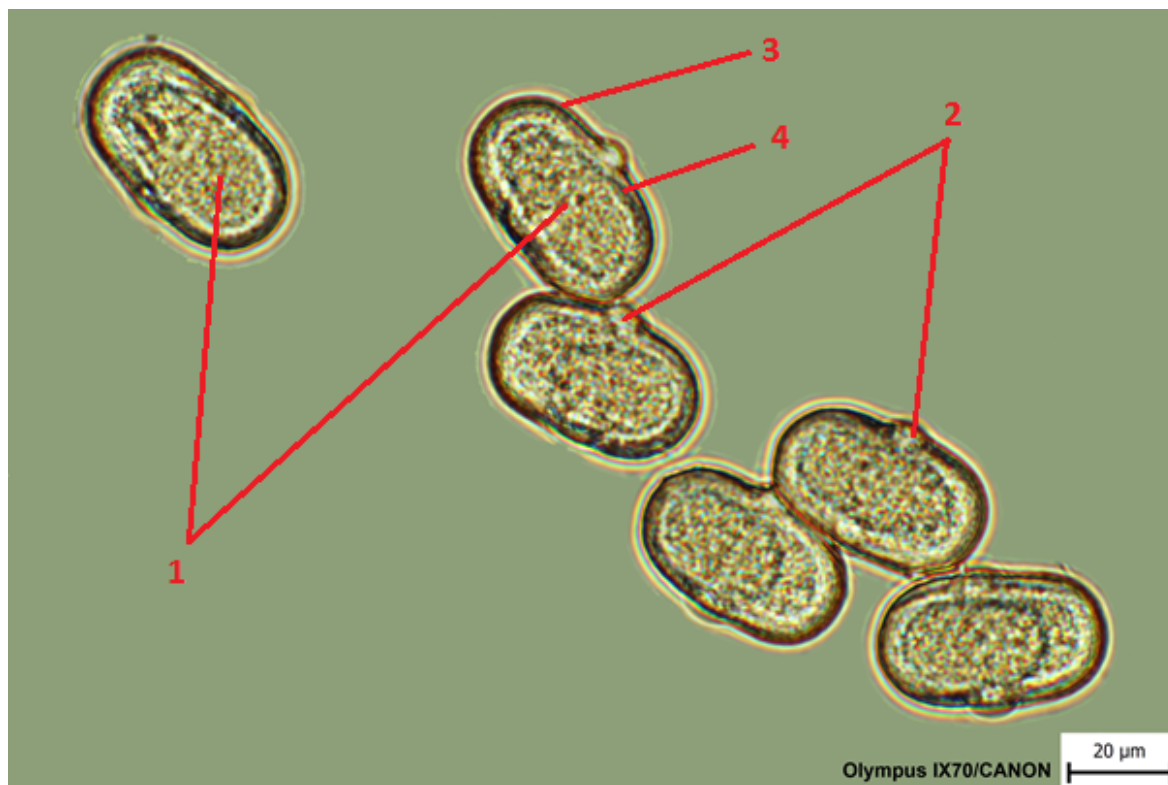
Legenda: 1 – vzdušné vaky, 2 – exina, 3 – intina, 4 – generativní buňka, 5 – klíční pór

Pylová zrna – lilie (*Lilium*)



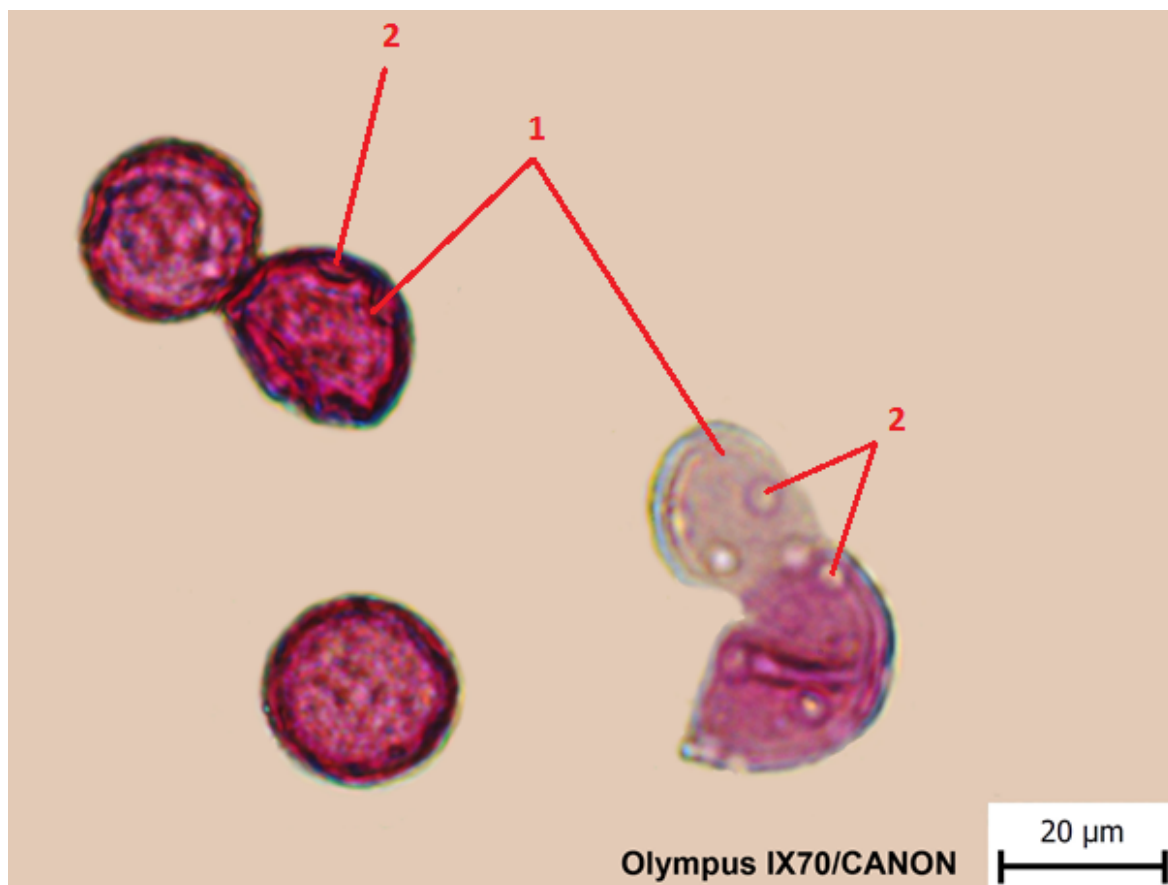
Legenda: 1 – exina, 2 – intina

Pylová zrna – hrách setý (*Pisum sativum* ssp. *hortense*)



Legenda: 1 – pylová zrna, 2 – vzdušní vaky, 3 – exina, 4 – intina

Pylová zrna – jitrocel (*Plantago*)



Legenda: 1 – pylová zrna, 2 – klíční póry

