

Číslo projektu: 2017FaF/3120/68

INOVACE VÝUKY FARMAKOGNOZIE



Harpagophyti radix ČL 2017

▪ Mateřská rostlina:

Harpagophytum procumbens DC., *H. zeyheri* DECNE.
(harpagofyt ležatý), Pedaliaceae (sezamovité)



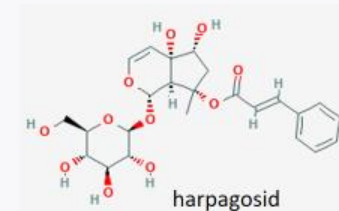
Harpagophyti radix ČL 2017

▪ Makroskopie: silné plátky vějířovitého nebo okrouhlého tvaru nebo hrubě nalámané kotouče, na povrchu tmavší, podélně brázdité. Na světlejší řezné ploše je patrné tmavší kambium a zřetelně paprscitě uspořádané dřevní svazky. Centrální válec má jemné soustředné vrstvení. Pod lupou jsou na řezu patrná žlutá až hnědočervená zrna.



Harpagophyti radix ČL 2017

▪ Obsahové látky: iridooidní glykosidy (0,1-3,6%) (harpagosid), sacharidy, pentacyklické triterpeny, fytosteroly



▪ Použití: protizánětlivá, analgetická a antiedematózní aktivita, v terapii artritidy, dyspeptické potíže, plynatost



Curcumae xanthorrhizae *rhizoma* ČL 2017

▪ Mateřská rostlina:

Curcuma xanthorrhiza ROXB. (kurkuma žlutokořená),
Zingiberaceae (zázvorovité)



Curcumae xanthorrhizae *rhizoma* ČL 2017

▪ Makroskopie: oranžovožluté n. žlutohnědé či šedo hnědé plátky, většinou oloupané, 1,5–6 mm silné, úlomky šedo hnědé korku jsou přítomny jen zřídka, na příčném řezu je žlutá, uprostřed světlejší s tmavými skvrnami, lom je krátký světle zrnitý, aromatický zápach

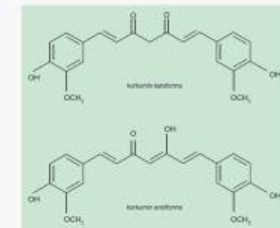


▪ Obsahové látky: kurkuminoidy (**kurkumin**), škrob, sílice, seskviterpeny (zingiberen, kurkumen)



Curcumae xanthorrhizae *rhizoma* ČL 2017

▪ Obsahové látky:



▪ Použití: protizánětlivé, antioxidační účinky, kořenina
▪ *Biodostupnost je zvýšena souběžným příjmem piperinu!*

Číslo projektu: 2017FaF/3120/68

INOVACE VÝUKY FARMAKOGNOZIE



Althaeae radix ČL 2009

- **Mateřská rostlina:** vytrvalá plstnatá bylina
Althaea officinalis (proskurník lékařský- střední Evropa, západní Asie), Malvaceae
 - Althaeae sirupus 2009



Althaeae radix ČL 2009

- **Makroskopie:** mírně pokroucený kořen, s mnoha jizvami po vedlejších kořenech, na povrch často vyčnívají bílá vlákna sklerenchymu, pach slabý, chuť moučná, slizovitá



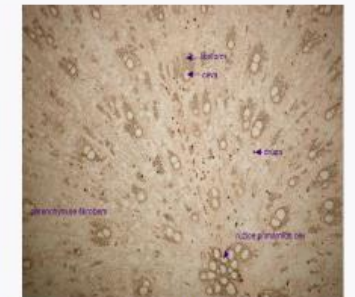
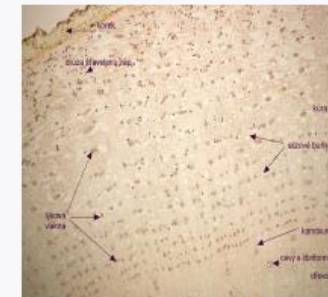
kyselina glukuronová

- **OL:** sliz membránového charakteru, škrob, glukosa, pektin, minerální látky, flavonoidy
- **Použití:** mucilaginozum, antitusikum, antiflogistikum



Althaeae radix ČL 2009

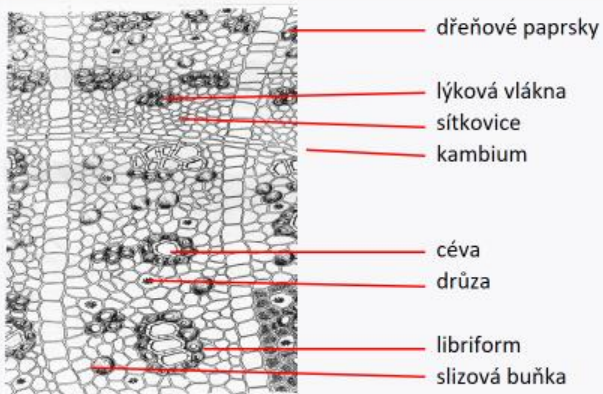
- **Mikroskopie:** v sekundární kůře lýková vlákna, dřevné paprsky, cévy s libriformem, sítkovice, slizové buňky a buňky se škrobem



<https://apps.faf.cuni.cz/MikroskopieDrog/DrugMountGallery.asp?DrugType=Radix>



Althaeae radix ČL 2009



Adeps lanae ČL 2009

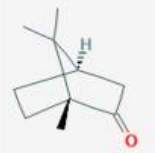
- **Zdroj:** Získává se izolací z ostříhané vlny ovci *Ovis aries* (ovce domácí-ČR), Bovidae
- **Makroskopie:** hmota konzistence masti, velmi vazká, žlutá až žlutohnědá, slabého charakteristického zápachu
- **Použití:** emulgátor
- **A. lanae cum aqua (Lanolin) ČL 2009 (75:25)**
- **A. lanae hydrogenatus ČL 2009 (hydrogenace)**



Camphora racemica ČL 2009 Camphora D ČL 2009



- **Makroskopie:** drogu tvoří bílý krystalický prášek charakteristické vůně, pálivé, později chladivé chuti
- **OL:** 2-bornanon
- **Použití:** antiseptikum (i inhalace), derivans (revmatické, neuralgické a dnové bolesti), centrální analeptikum (intramuskulární olejové injekce)
- **Ve velkých dávkách je toxický (podráždění, dezorientace, letargie, svalové křeče, zvracení, břišní křeče, a záchvaty)!**



Číslo projektu: 2017FaF/3120/68

INOVACE VÝUKY FARMAKOLOGIE

Flavonoidní diuretika

BETULAE FOLIUM

Betula pendula
Betulaceae



EQUISETI HERBA

Equisetum arvense
Equisetaceae



ONONIDIS RADIX

Ononis spinosa
Fabaceae



POLYGONI AVICULARIS HERBA

Polygonum aviculare
Polygonaceae



Adaptogeny

SCHIZANDRAE FRUCTUS

Schizandra chinensis
Schizandraceae



GINSENG RADIX

Panax ginseng
Araliaceae



ELEUTEROCCOCI RADIX

Eleutherococcus senticosus
Araliaceae



RHAPONTICAE RADIX

Leuzea carthamoides
Asteraceae



Saponinová expektorancia

LIQUIRITIAE RADIX

Glycyrrhiza glabra
Fabaceae



PRIMULAE RADIX

Primula veris
Primulaceae



HEDERAE FOLIUM

Hedera helix
Araliaceae



VERBASCI FLOS

Verbascum densiflorum
Scrophulariaceae



Objemová laxativa

LINI SEMEN

Linum usitatissimum
Linaceae



PSYLLII SEMEN

Psyllium afra
Plantaginaceae



PLANTAGINIS OVATAE SEMEN

Plantago lanceolata
Plantaginaceae



AGAR

Gelidium
Gelidiaceae

