

MULTIMEDIÁLNÍ PRAKTIKUM Z RENTGENOLOGIE A STOMATOLOGIE KONÍ

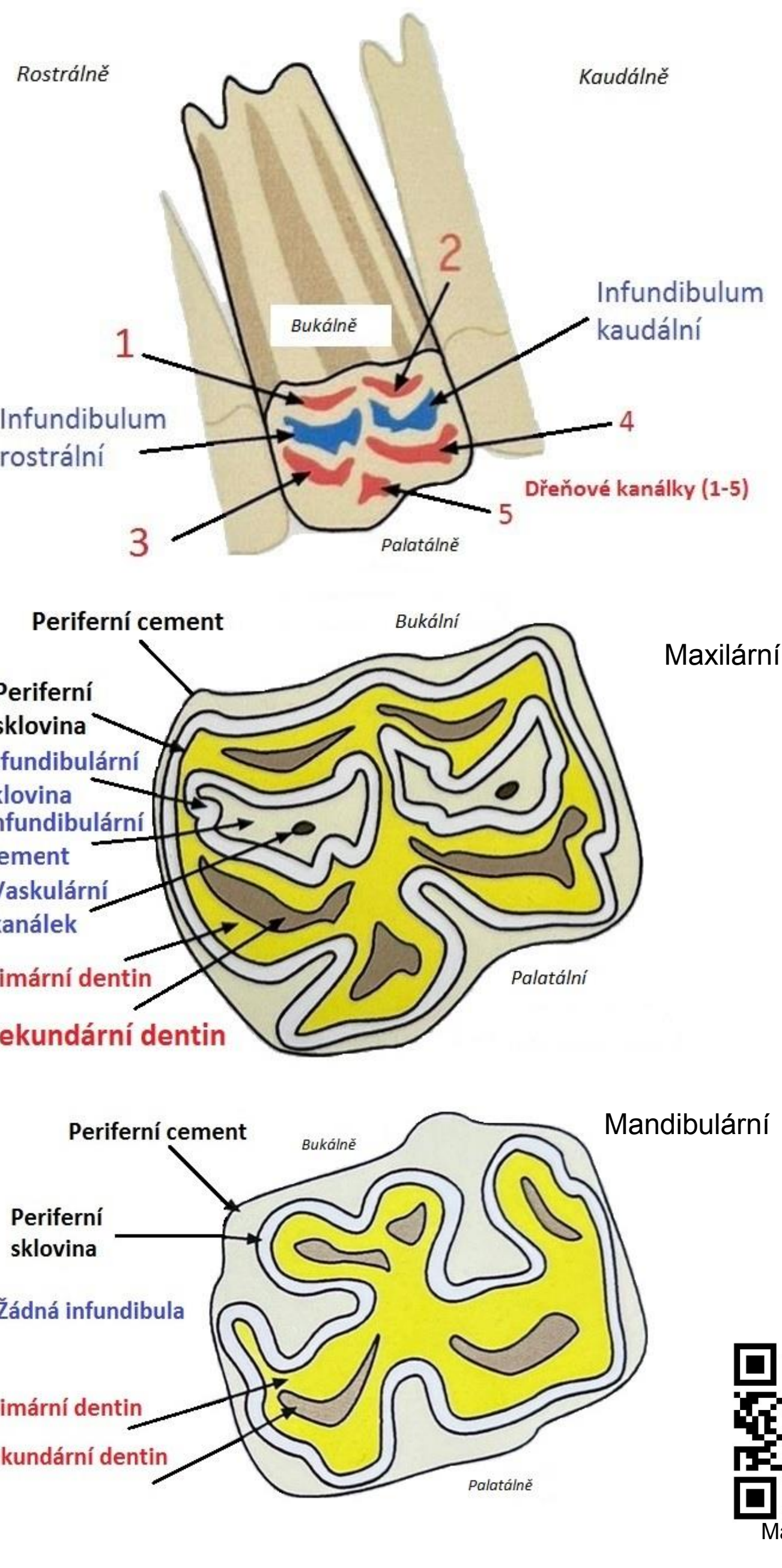
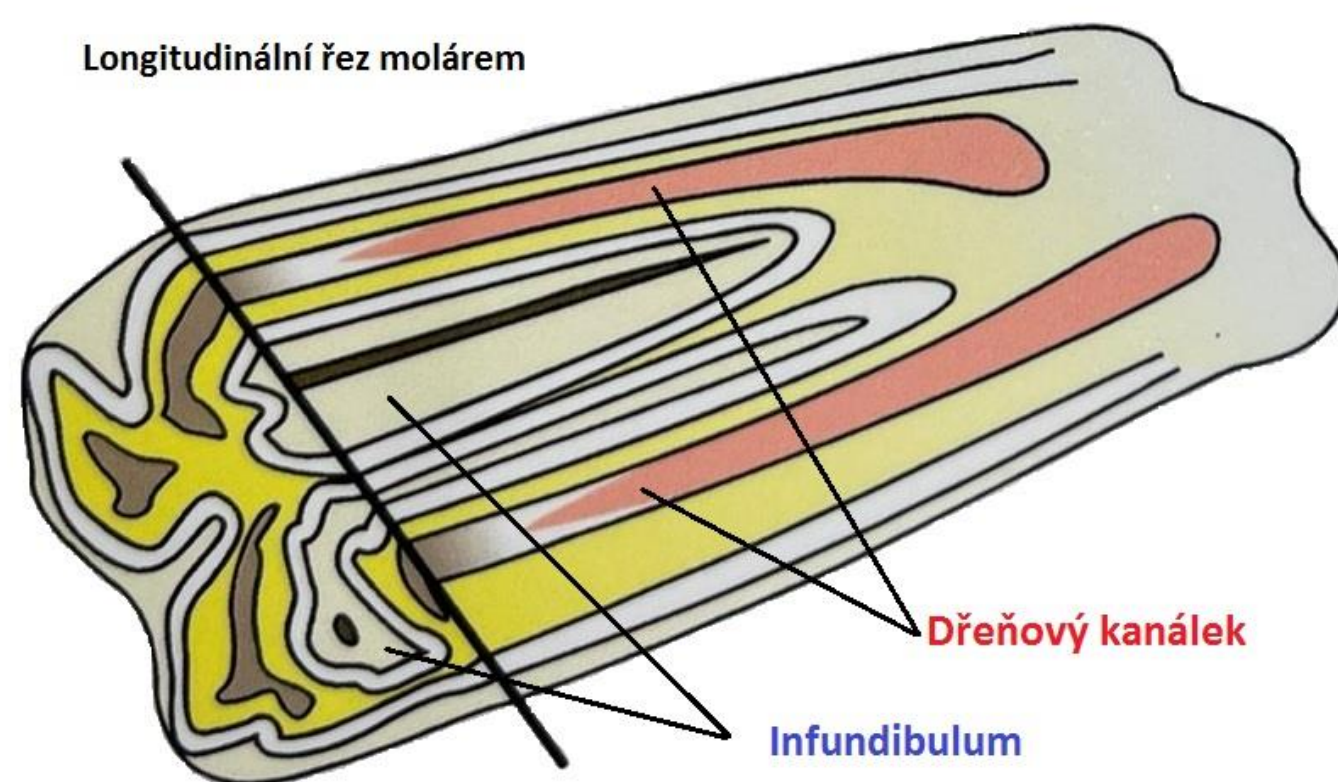


MVDr. Filip Kološ, Ph.D., Dipl. ECVS
MVC. Eva Zachová



ZUBNÍ KARIES

Zubní karies neboli zubní kaz je charakterizován destrukcí zubních tkání s mineralizací. Nejčastějším projevem je kaz cementu infundibula maxilárních molárů a premolárů. Maxilární premoláry a moláry starších koní jsou náchylné k rozvoji kazu díky přítomnosti vývojové hypoplazie cementu infundibula v oblasti apikální oblasti infundibula, která se vlivem atreze zubu se objeví na okluzní ploše až s věkem (nejčastěji kolem 12. roku). Hypoplazie cementu infundibul může vzniknout sekundárně v důsledku předčasné destrukce germinativní tkáně infundibula, například předčasným odstraněním nebo ztrátou překrývající deciduálního premoláru. Nejčastější výskyt zubního kazu bývá na moláru Triadan 09.



RESTORATIVNÍ STOMATOLOGIE

Restorace dutin v zubech, které ještě mají vitální dřeň, např. obnova kariesních lézí infundibula, poskytuje příležitost prodloužit funkční život vitálních zubů. Zachováním funkčního zubu se vyhneme problémům spojenými s extrakcí zubů. Nedochozí k přerůstání protilehlých zubů, které nejsou v okluzi a nedochází k přirozené atrezi. Včasná diagnostika infundibulárního karies dříve, než dojde k narušení strukturální integrity zubu, zvyšuje pravděpodobnost příznivého výsledku terapie. Plánování ošetření zubního kazu je limitováno prostorovými poměry v ústní dutině koní a prakticky je velmi obtížné až nemožné ošetřit infundibulární kazy u koní mladších než 14 let. Délka rezervní korunky je přímo úměrná hloubce infundibula a u mladých dospělých koní bývá apikální oblast kariesní léze nedostupná pro ošetření.

Stupeň 0



Stupeň 1



Stupeň 2



Stupeň 3



Stupeň 4

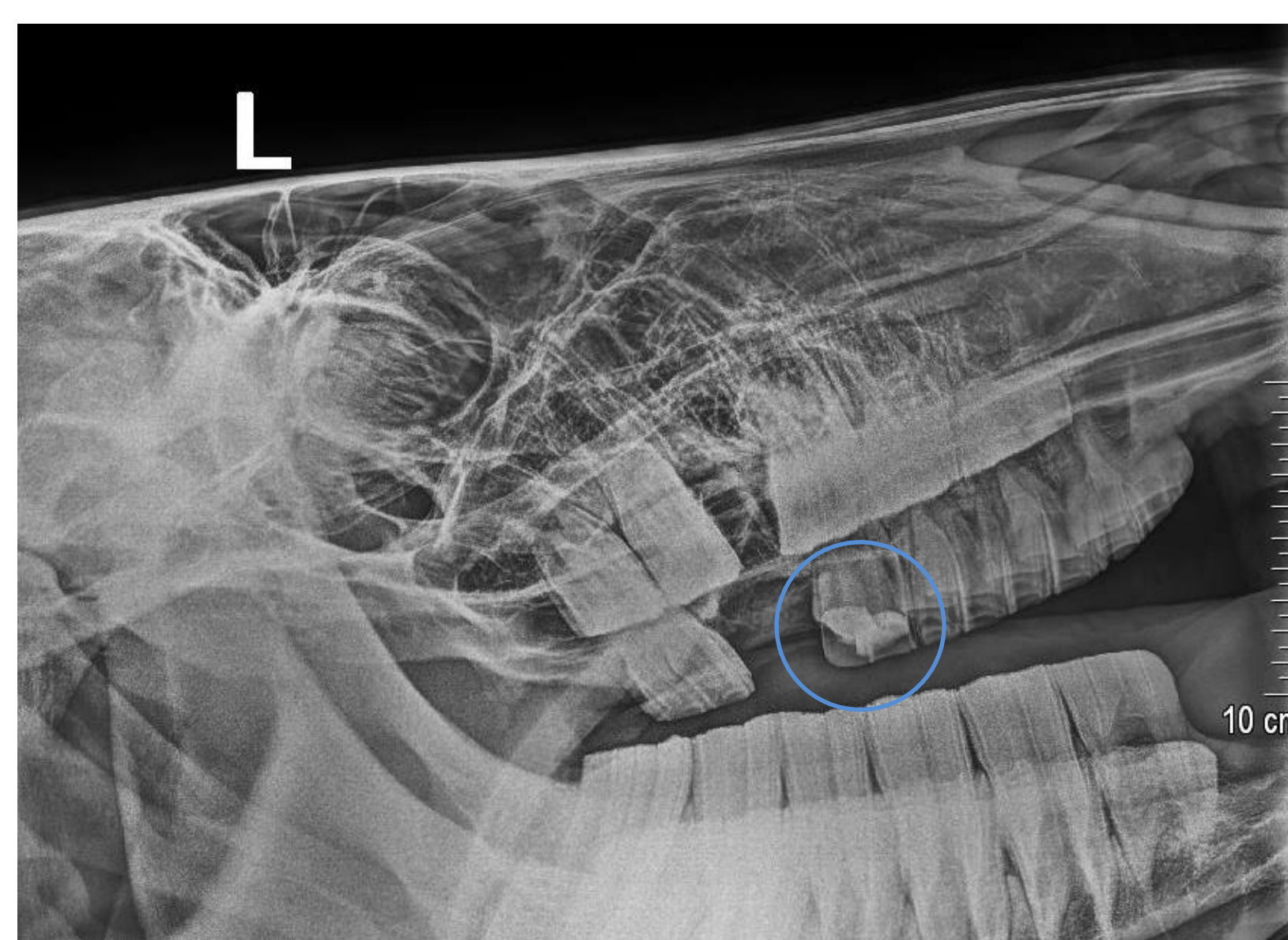


Stupeň	Rozsah
0 stupeň	Žádný makroskopicky viditelný karies (může zahrnovat infundibulární hypoplazii)
1. stupeň	Karies postihující pouze cement: - malé prohlubně a povrchové skvrny (třída 1) - rozsáhlá destrukce a ztráta cementu (třída 2)
2. stupeň	Karies postihující cement a sousední sklovinu
3. stupeň	Karies postihující cement, sklovinu a dentin
4. stupeň	Karies nyní ovlivňuje integritu zubu, tj. vznik apikálního abscesu či sekundárně fraktura zubu



KROKY RESTORACE

- Exkavace infundibula
 - Postupné odstranění postižené zubní tkáně s cílem upravit zub tak, aby bylo možné aplikovat a udržet restorativní materiál
 - Za pomoci vodou chlazených zubních vrtáků a frézek
- Chemická příprava kavity
 - Chemický bonding kavity zubu s restoračními materiály
- Výplň kavity kompozitem
 - UV světlem polymerizující kompozit



PODĚKOVÁNÍ

Tento studijní materiál vznikl k inovaci výuky předmětů Chirurgie a ortopedie velkých zvířat a Zobrazovací diagnostika za grantové podpory IVA 2024 VETUNI v rámci projektu 2024FVL/1670/18.