

VYŠETŘENÍ MOČI HLODAVCŮ



CHARAKTERISTIKA:

Barva: žlutá – oranžová – hnědá – červená

Vzhled: zakalená

Hustota: 1,003-1,036

pH: 8,0-9,0

Bílkoviny: negativní

Glukóza: negativní

Ketolátky: negativní

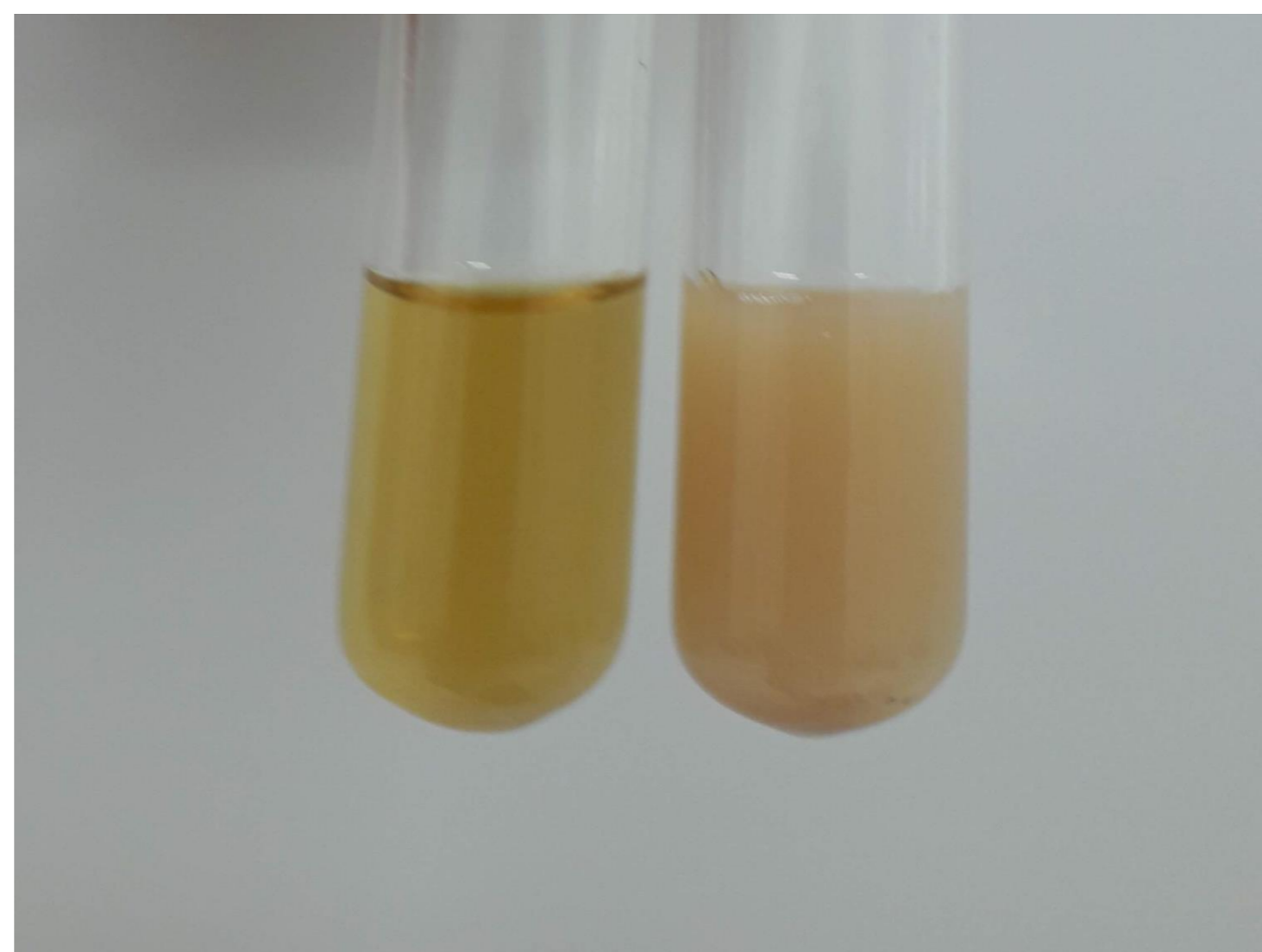
Bilirubin: negativní

Krev: negativní

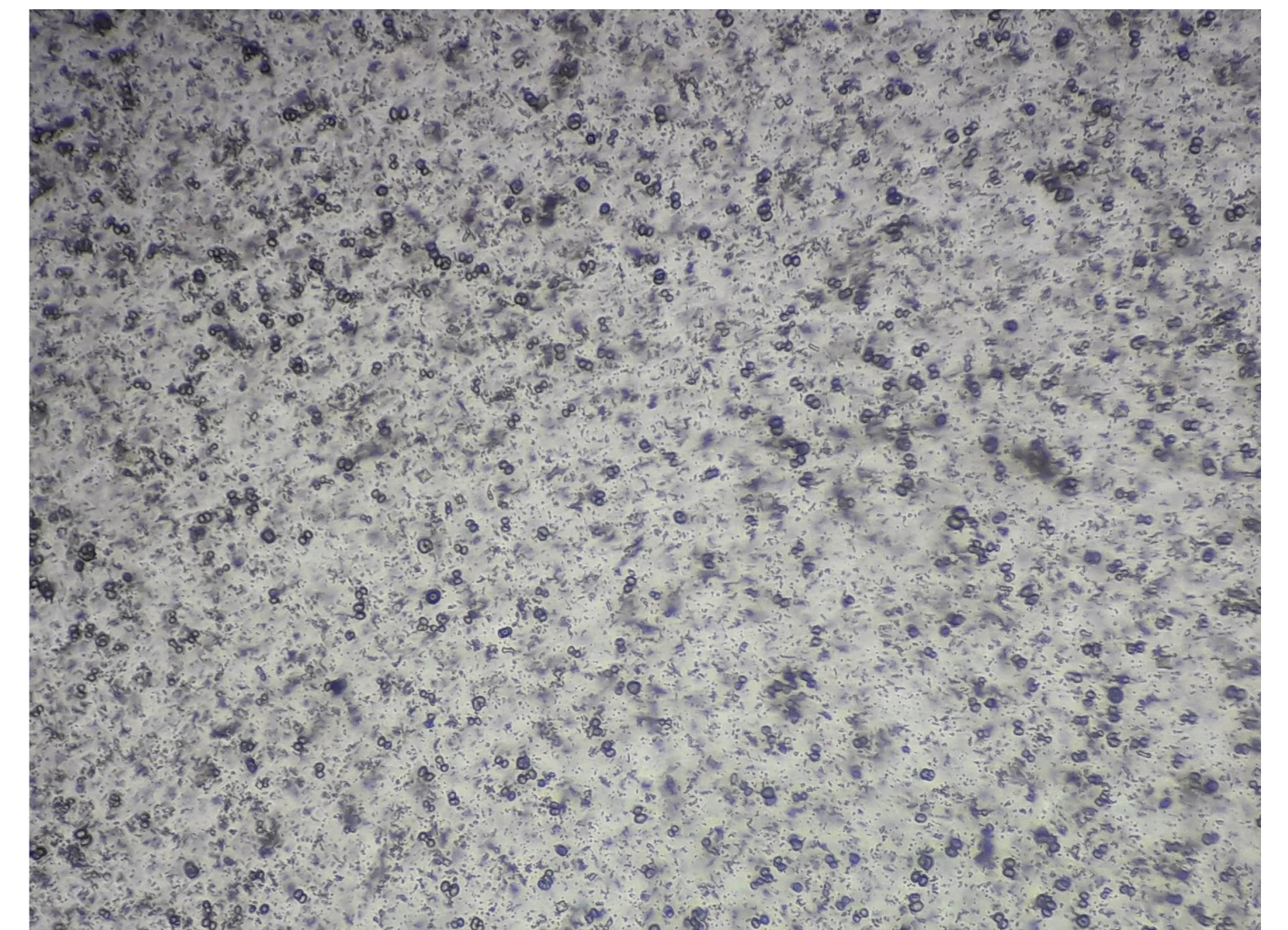
Vyšetření moči se v indikovaných případech provádí u pet zvířat.



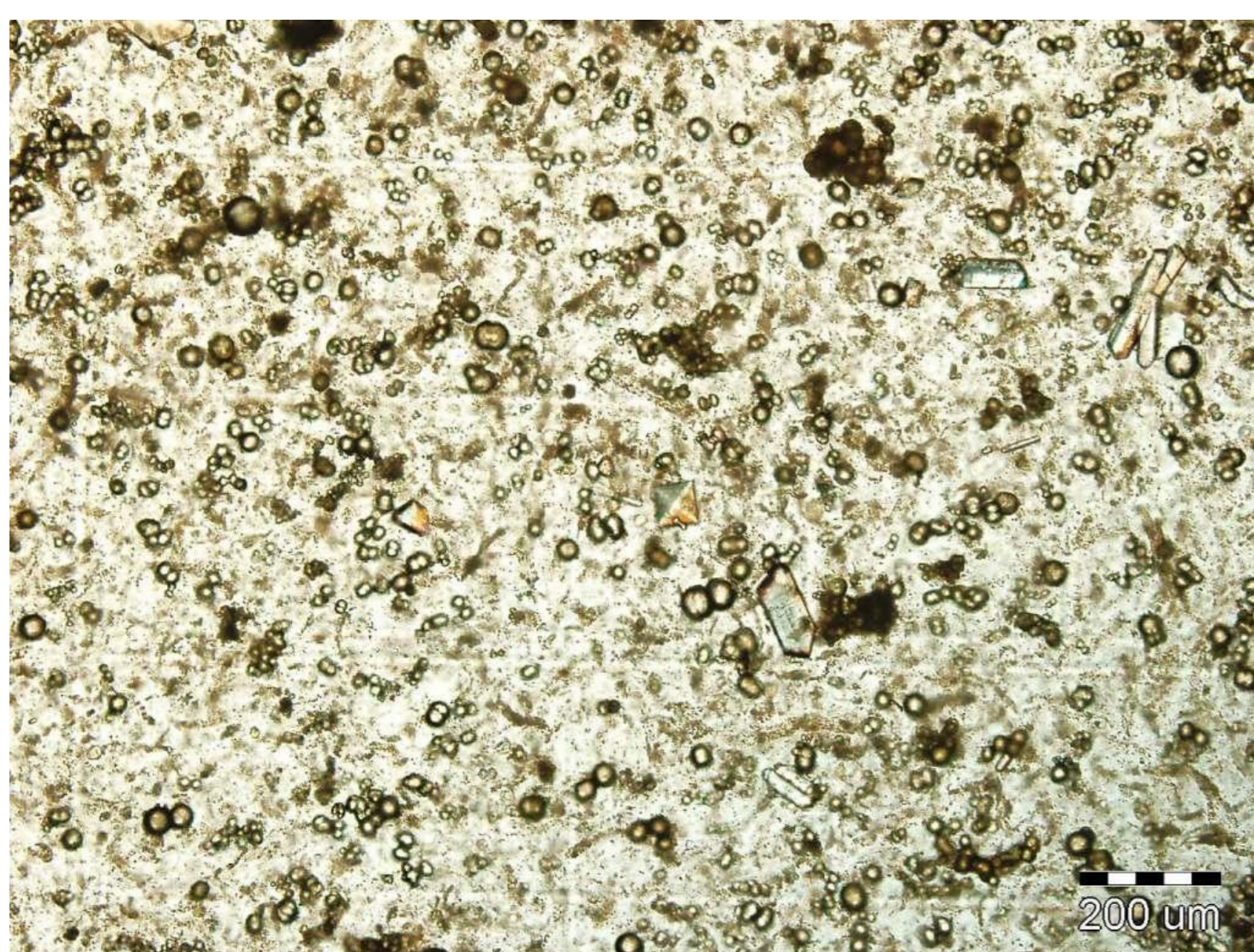
Velké množství sedimentu po odstředění.



Rozdíl mezi transparentní a zakalenou močí.



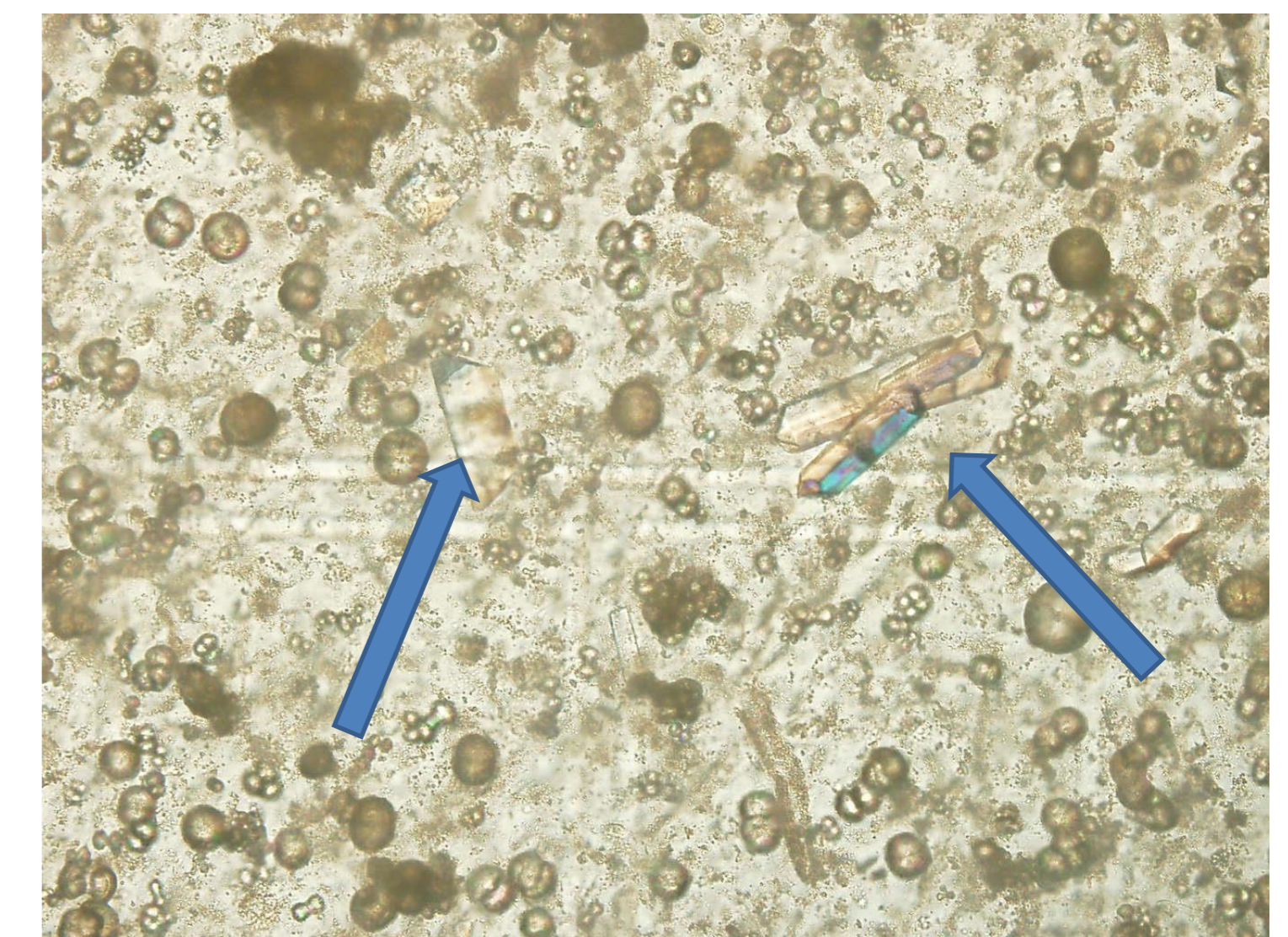
Sediment při malém zvětšení.



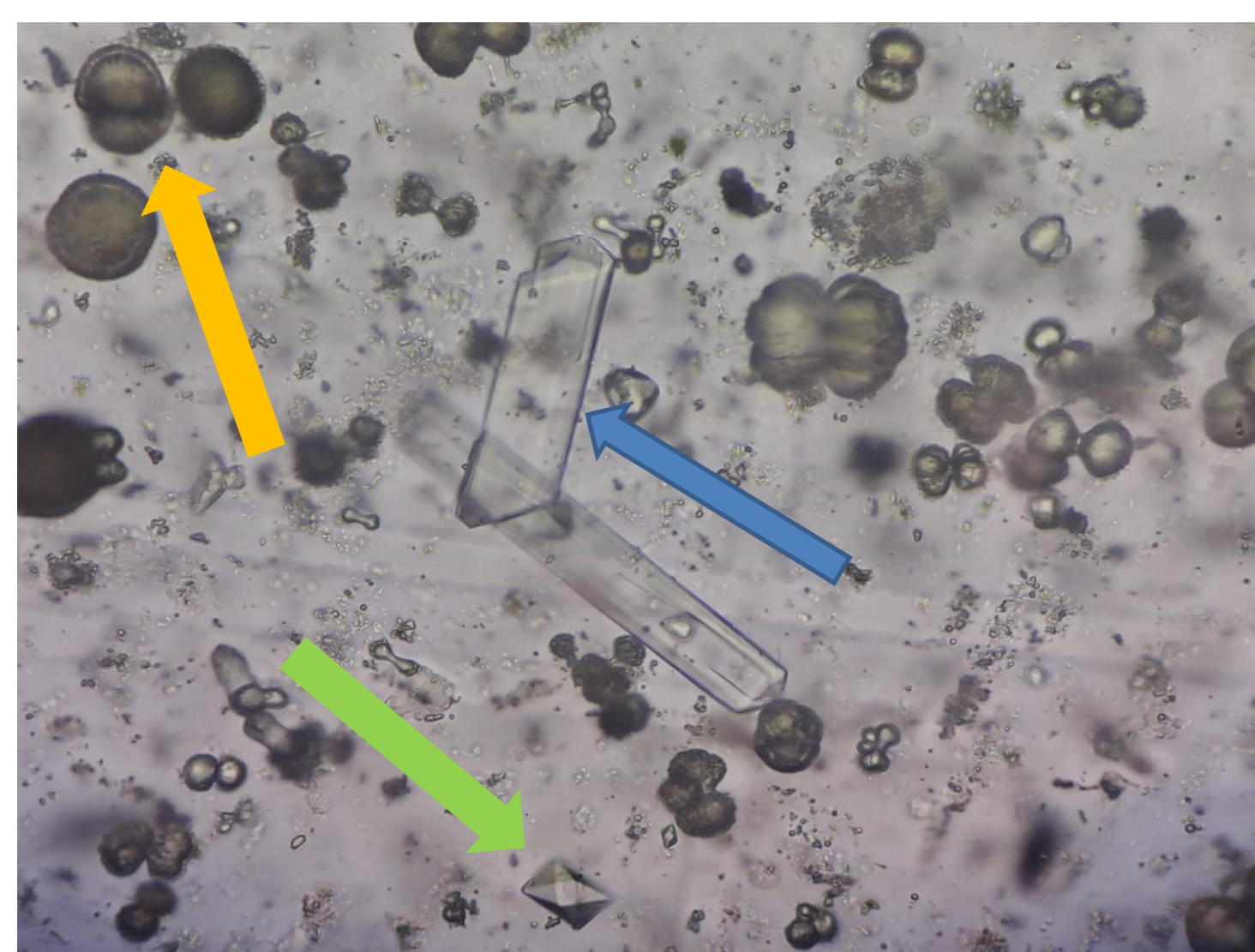
Sediment při větším zvětšení, patrné jsou tři druhy krystalů.



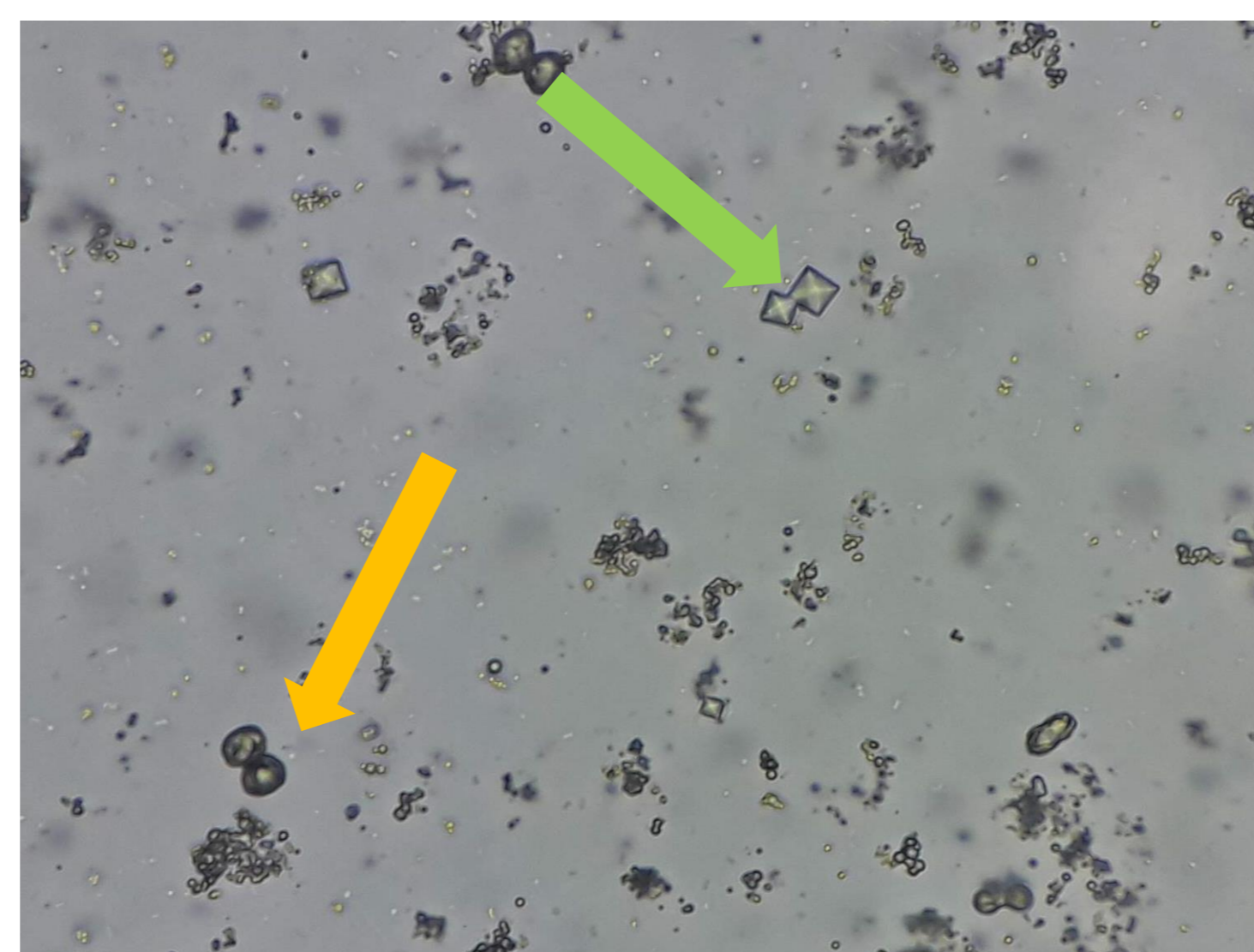
Krystaly struvitu (šipka), v pozadí četné krystaly kalcium karbonátu.



Krystaly struvitu (šipky), v pozadí četné krystaly kalcium karbonátu.



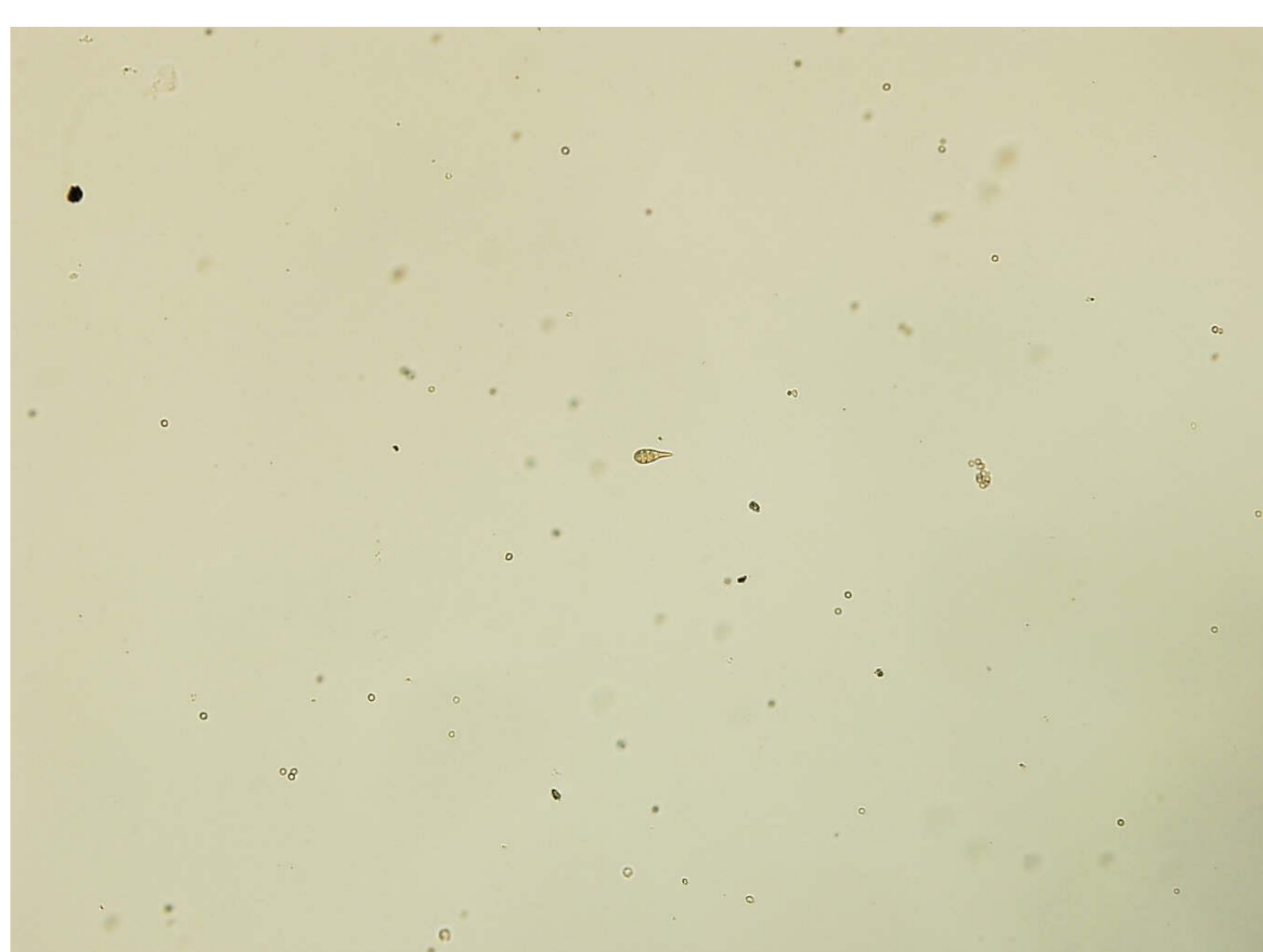
Struvit (modrá šipka), kalcium oxalát (zelená šipka), kalcium karbonát(žlutá šipka).



Kalcium oxalát (zelená šipka), kalcium karbonát(žlutá šipka).



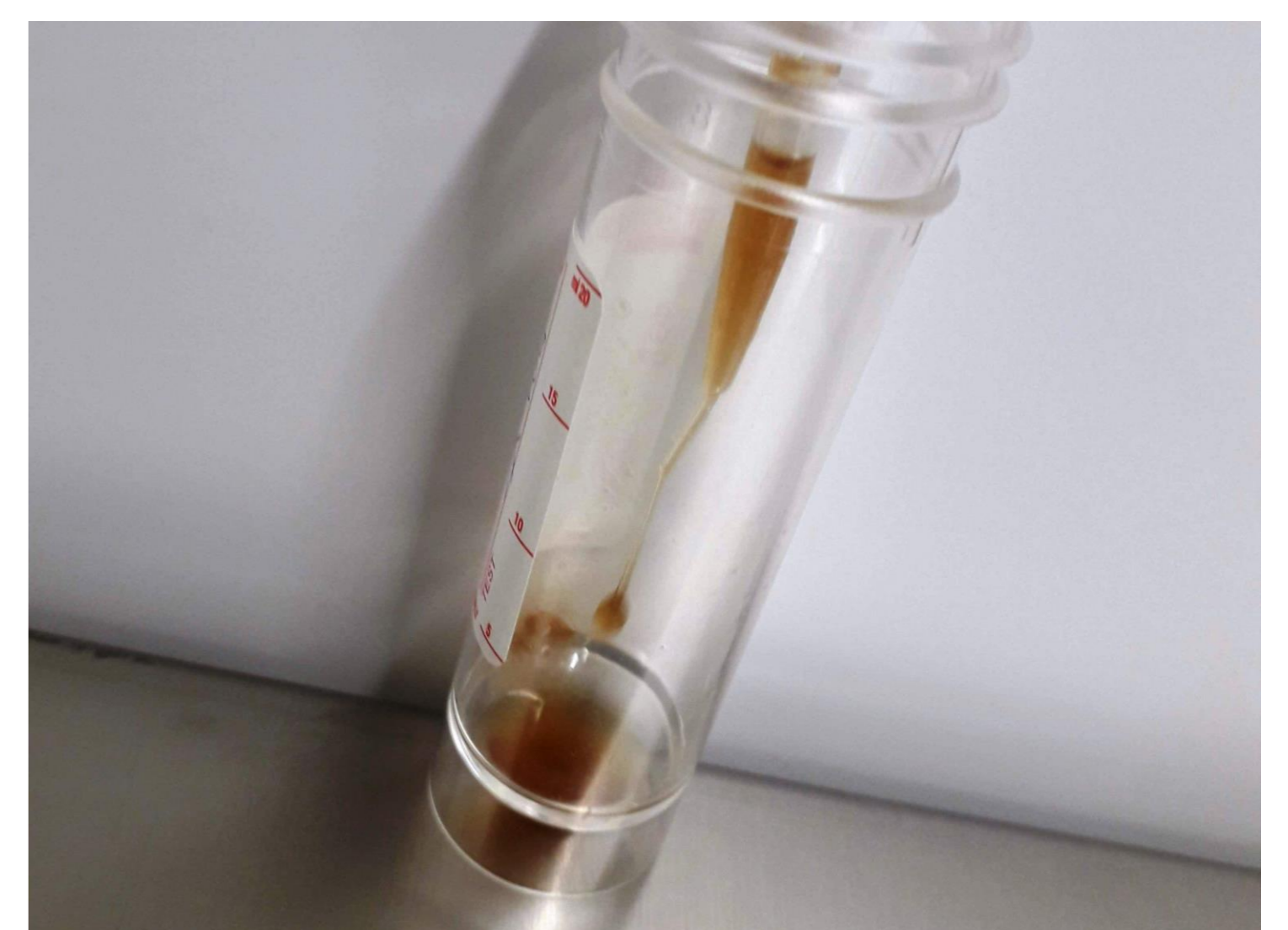
Erythrocyty v moči králíka.



Alternaria sp. Jako kontaminace moči.



Amorfní hmota v moči morčete.



Přítomnost hlenu v moči králíka.